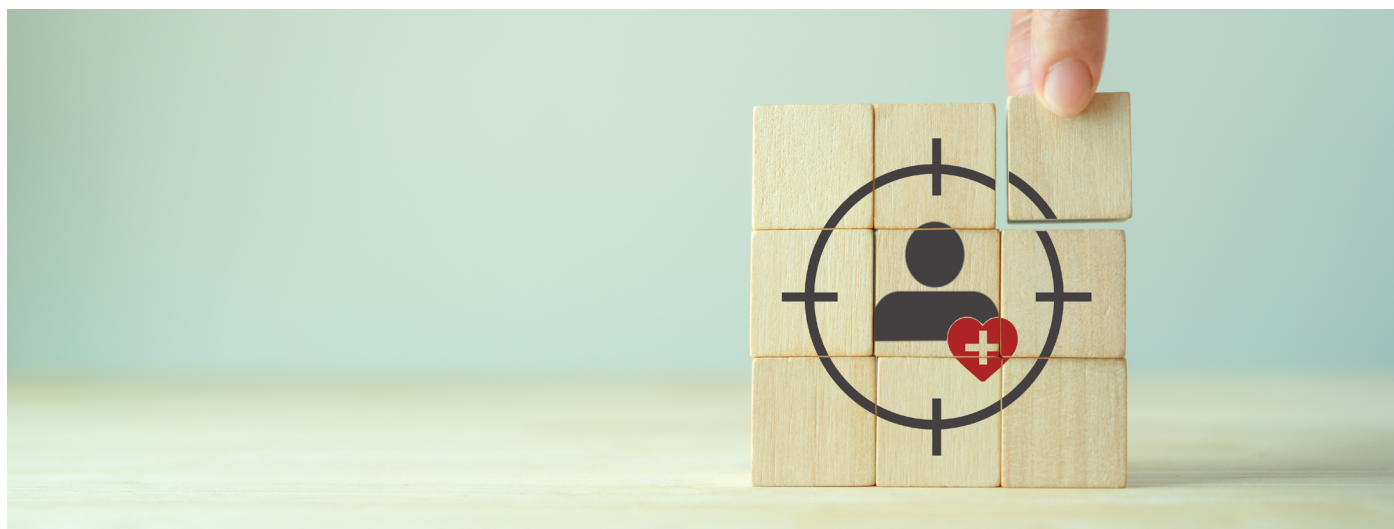


Selskapet til Vitenskapenes Fremme:

# Pasienttilpasset medisin

*Medisinsk skreddersøm - i dag og i fremtiden*



I pasienttilpasset medisin eller presisjonsmedisin brukes molekylære markører for å skreddersy en behandling. Hvordan gjøres dette? Hvilke ressurser kreves? Hva er status pr i dag? Og: Hvordan ser man for seg fremtidens behandling?

Selskapet til Vitenskapenes Fremme har invitert to av Norges ledende eksperter på pasienttilpasset skreddersøm. Vil du vite mer om hvor medisinsk behandling og forskning er på vei bør du altså møte opp denne kvelden!

Arrangementet ledes av Selskapets egen Kari Espolin Fladmark.



**Randi Hovland** er molekylærbiolog og leder for Seksjon for kreftgenomikk ved Haukeland Universitetssykehus.



**Bjørn-Tore Gjertsen** er professor i hematologi ved Universitetet i Bergen og overlege i hematologi ved Haukeland universitetssykehus.

Begge er tilknyttet en nasjonal satsning der man har samarbeidet om utføre avansert diagnostikk for å kunne skreddersy behandling til kreftpasienter som ikke har hatt effekt av standard kreftbehandling.

**Litteraturhuset  
i Bergen**

**15. nov '23  
kl. 19:00**

**Arrangementet er gratis  
og åpent for alle!**

*Selskapet til Vitenskapenes Fremme (1927) er Bergens eldste tverrfaglige akademiske forum.*

*Formål er å fremme vitenskapen og dens betydning for samfunnet. -> [vitenskapenesfremme.no](https://vitenskapenesfremme.no)*